



TRAVAIL&CANCER

UNE NOUVELLE APPROCHE DU RETOUR AU TRAVAIL APRÈS UN CANCER EN 2020

Le retour au travail après un cancer est une problématique majeure. Les patients ont besoin d'un accompagnement et d'information adaptés, comme le rappellent les chiffres du dernier baromètre du cancer en France¹. Travail & Cancer asbl met en ligne deux nouveaux outils interactifs et gratuits : l'application EMPOWERME offre des vidéos de coaching, et RETOURAUTRAVAIL.BE est un site interactif sous forme d'un minmap qui les guide dans les méandres des acteurs impliqués. Grâce à ces deux projets, les patients trouveront un chemin plus serein pour leur retour au travail en 2020 !

L'association Travail & Cancer a vu le jour fin 2017. Elle est née dans l'esprit d'une ancienne patiente devenue coach après cancer : Magali Mertens². En effet, pour la majorité des patients, l'après-cancer est perçu plus difficilement que pendant la traversée de la maladie³. La recherche avance et l'on survit de plus en plus au cancer. Mais les patients le clament « Nous ne voulons pas survivre, nous voulons vivre ! ». Le travail fait partie de la vie et joue même un rôle important dans le processus de guérison.

Le rôle du travail

Outre assurer un revenu financier, le travail permet une intégration sociale, participe à une meilleure estime de soi et offre un cadre structurant. Revenir au travail après le cancer est donc une étape très importante. Malheureusement, pour beaucoup, elle est synonyme de stress, voire de reclassement professionnel.

Un manque d'information sur l'après-cancer

Les patients et les employeurs sont peu informés des effets secondaires des traitements : fatigue, diminution des capacités cognitives, cicatrices, douleurs... Si la balance semble pencher vers le négatif, n'oublions pas que les personnes ont appris énormément après leur cancer. Elles ont appris à mieux se connaître, à découvrir de nouvelles ressources, à déterrer des trésors cachés...

Des compétences « invisibles » à valoriser

Oui, les patients ont développé des compétences pendant la maladie. Ces compétences "invisibles" méritent d'être mises en lumière et au profit de leur activité professionnelle.

Deux outils

¹ Selon le baromètre du cancer 2019, commandité par Cancer at work, en France, 80% des actifs souhaitent plus d'actions de formation en entreprise sur le sujet cancer et travail, et 1 actif sur 4 ayant eu un cancer a l'impression de ne pas avoir retrouvé sa place.

² Auteure de « Je rebondis après mon cancer » et « Retourner au travail après un cancer, un processus collectif » tous les deux publiés aux éditions Jouvence.

³ 63 % des patients qui ont souffert d'un cancer estime « l'après » maladie comme « plus difficile à vivre que la période des traitements » (étude de la Ligue contre le Cancer). https://www.ligue-cancer.net/sites/default/files/docs/cp_observatoire.pdf



TRAVAIL&CANCER

1. Pour briser la barrière de l'espace et du temps, sans compter ne pas peser sur le portemonnaie, l'**application EMPOWERME** offre un programme de coaching en 8 vidéos pour accompagner les personnes après un cancer pas à pas. Une vidéo bonus de la Psy Qui Parle vous éclaire sur les aspects psychologiques. Téléchargez-la sans attendre !
2. Pour préparer sereinement le retour au travail après un cancer, il est important de ne pas avancer dans le brouillard. Rendez-vous sur **RETOURAUTravail.BE**, un site sous forme de mindmap (carte heuristique ou carte mentale) qui, telle une lanterne, vous éclaire sur le trajet du retour au travail après un cancer. Qui sont les acteurs clés ? Quels sont leurs rôles ? Quand interviennent-ils ? Vers qui se tourner pour un problème spécifique ? L'après-cancer est une période trouble et gérer en sus les difficultés administratives et le stress engendré par le retour au travail ne devrait pas être une double peine !

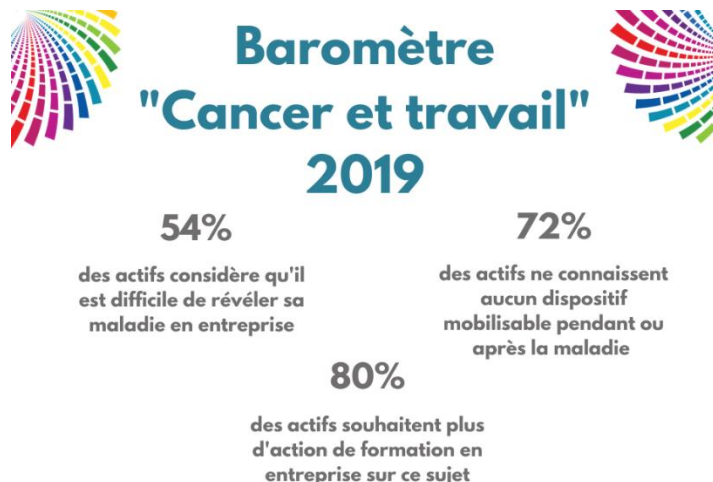
- EMPOWERME sur Google Play
<https://play.google.com/store/apps/details?id=com.esperity.app.education&hl=en>
- EMPOWERME sur Apple Store
<https://apps.apple.com/app/empower-me/id1484771173>
- Retour au travail : www.retourautravail.be

PERSONNE DE CONTACT :

Magali MERTENS DE WILMARS, Secrétaire générale + 32 476 548 540

ASBL Travail & Cancer www.travailetcancer.org

CHIFFRES⁴



En 2020, continuons ensemble à mobiliser

⁴ Source : Cancer at Work France